



دليل الخدمات التشغيلية للخط الساخن

٢٠٢٣

اعداد: محمد اسماعيل



فهرس الموضوعات

رقم الصفحة	الموضوع
٣	نبذة عن الخط الساخن
٤	جائزة التميز الحكومى
٥	ميثاق المتعاملين
٦	رحلة المتعامل
٧	الهيكل التنظيمى
٨	الدورة المستندية لكل نوع من انواع البلاغات
٩	شكاوى المشروعات
١٠	شكاوى الصرف
١١	الطلبات
١٢	بيان بصيانات الشركة والمناطق التابعه لها
٢٢	المستندات المطلوبة للتعاقد مع شركة الصرف الصحى

نبذة عن الخط الساخن

تم إنشاء الخط الساخن تزامنا مع إنشاء الشركة القابضة لمياة الشرب والصرف الصحى عام ٢٠٠٤ وكانت الفكرة من إنشائه هي ان يكون أداة للتواصل بين العملاء والشركة عن طريق تلقي شكاوهم واستفساراتهم والرد عليها على مدار ٢٤ ساعة طوال ايام الاسبوع وتطورت الفكرة الى كيان وواجهه تعمل على تحسين الصورة الذهنية لدى العملاء وتقديم خدمة مميزة لهم وقد اصبح الخط الساخن مرجعا ومؤشرا لدعم متخذى القرار لتحديد الخطط المستقبلية لعمليات الاحلال والتجديد

رؤية الخط الساخن

تقديم خدمة مميزة فى مجال خدمة العملاء لشركة الصرف الصحى للمساهمة فى تحسين الظروف البيئية للقاهرة الكبرى مع تطوير وتحديث اساليب العمل من خلال استخدام برامج متقدمة فى مجال خدمة العملاء لتلقى شكاوى العملاء والرد على استفساراتهم

رسالة الخط الساخن

نتعهد بسرعة واستقبال وابلأغ ومتابعة شكاوى واستفسارات عملائنا وفقا لمعايير الجودة باستخدام احدث الوسائل التكنولوجية بما يفوق توقعات عملائنا باعتبارهم شركاء لنا

الاهداف الاستراتيجية للخط الساخن

- تقديم خدمة متميزه للعملاء
- تحسين الصورة الذهنية للعملاء عن خدمات الشركة
- الارتقاء بمستوى الاداء فى تقديم الخدمة
- تنمية وعى المواطن للحفاظ على شبكات الصرف الصحى
- تنمية قدرات ومهارات العنصر البشرى

جائزة التمييز الحكومي

في ضوء خطة التنمية المستدامة "رؤية مصر ٢٠٣٠" والتي تقضي بتكوين جهاز إداري كفاء وفعال محوكم يساهم بدوره في تحقيق التنمية ويستجيب للمواطنين، وإيماناً بدور الحكومة المصرية في تحقيق أهداف التوجه الإصلاحى الذى تتبناه الدولة لارتقاء بمصرنا الحبيبة ولتشجيع جو التنافس الإيجابى الفعال والبناء وترسيخ مبادئ وقيم التميز في جميع قطاعات الدولة والذي تجني ثماره بلادنا من تقدم وتطور وازدهار ودعمًا للتنافسية المؤسسية والعمل بروح الفريق تأتي فكرة تنظيم مسابقة سنوية للتمييز الحكومي ليس فقط على مستوى الأفراد بل أيضًا علمستوى المؤسسات

اهداف الجائزه

- تشجيع المنافسة بين المؤسسات الحكومية على كافة المستويات القومي والمحلي والإقليمي.
- تحقيق معدلات أفضل لرضاء المواطنين.
- نشر ثقافة الجودة والتميز على مستوى الجهاز الاداري للدولة.
- تعزيز روح الابتكار والابداع والمكافأة على التميز في المجتمع المصري.
- إلقاء الضوء على النماذج والممارسات الناجحة للمؤسسات الحكومية.



ميثاق المتعاملين

تحرص شركة المصرف الصحي بالقاهرة من خلال الخط الساخن 175 على الالتزام بمجموعة من القيم والمبادئ التي تضمن تقديم خدمة متميزة وتحقيق رضا المتعاملين .

التعاون
والإلتزام الفعال

المبادرة
والإبداع

المصداقية
والشفافية

عملائنا أولاً

قيمنا

الالتزامنا تجاه عملائنا

- التعامل باهتمام و احترام و بشاشة.
- توفير فريق عمل كفء و متعاون.
- تلبية احتياجات و توقعات عملائنا بمهنية و سرية و احترافية.
- تبسيط الإجراءات و العمل على تقليل زمن تقديم الخدمة.
- توفير المعلومات لخدماتنا عبر القنوات و المنصات الالكترونية على مدار 24 ساعة.
- تقديم خدمات متميزة و عادلة و عالية الجودة تليق بجميع فئات المتعاملين.
- تقديم مستوى خدمة متميز لأصحاب الهمم و كبار السن.
- التطوير المستمر للخدمات بما يفوق توقعات العملاء.



آلية التعامل مع الآراء و الشكاوى و المقترحات

استلام (الرأي/
الشكاوى/المقترح)

الدراسة و التحليل

اتخاذ الإجراءات
التصحيحية

إبلاغ المتعامل



ما نرجوه منكم

- تقدير جهود فريق العمل و التعامل معهم باحترام متبادل.
- تجهيز و تقديم المستندات المطلوبة لانجاز الخدمة.
- ضرورة إعلامنا بأي خطأ / تعديل في البيانات لضمان جودة الخدمة المقدمة.
- الإبلاغ عن أي ممارسات مخالفة أو فائئة في المجالات المتعلقة بخدماتنا.
- تفهمكم بأهمية اتباع إجراءات و لوائح تقديم الخدمة.
- تزويدنا بأرائكم و مقترحاتكم للوصول لمستوى خدمة أفضل.

مستوى الخدمات و الفئات المستهدفة

نلتزم بتقديم خدمات المصرف الصحي بجودة عالية لجميع فئات المتعاملين متمثلة في:

القطاع الخاص

أفراد

منشآت تجارية

مؤسسات حكومية

المجتمع المدني

يسعدنا تواصلكم معنا للشكاوى و الآراء و المقترحات من خلال

www.gcsdc.com.eg

GCSDCeg



مراكز و منافذ خدمة العملاء
الخط الساخن 175

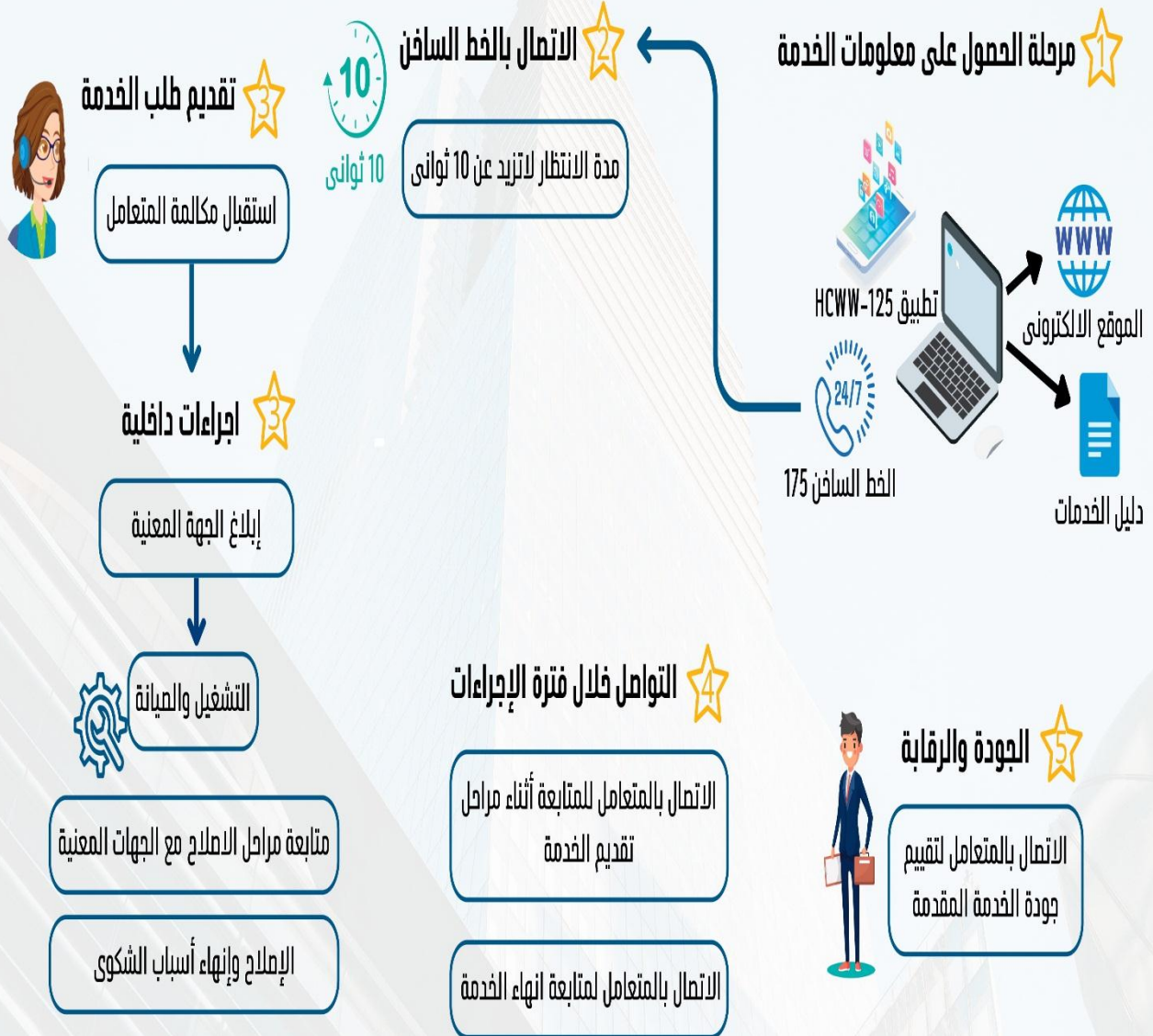


01021059240

(الخط الساخن): على مدار 24 ساعة طوال أيام الأسبوع.



رحلة المتعامل للتواصل مع الخط الساخن



www.gcsdc.com.eg



GCSDCeg



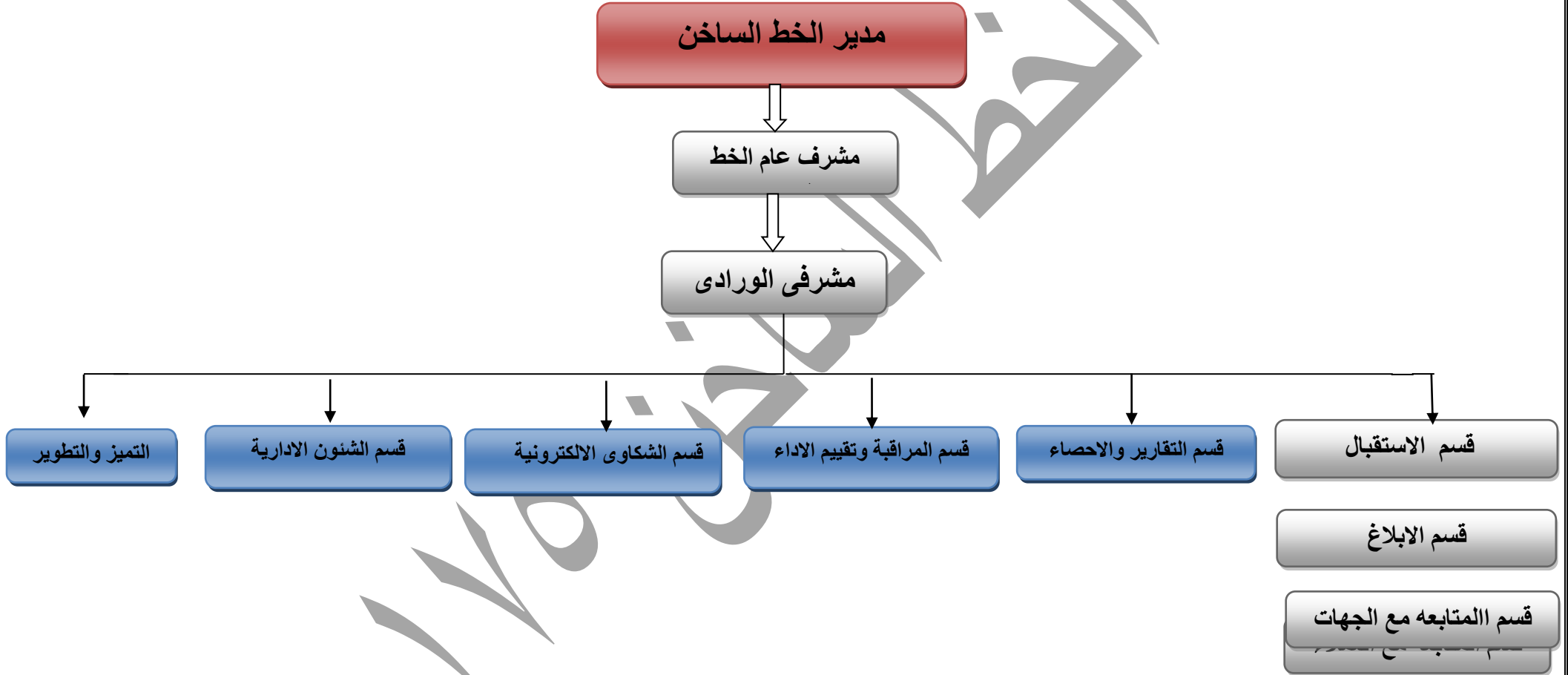
مراكز ومناقص خدمة العملاء

الخط الساخن 175

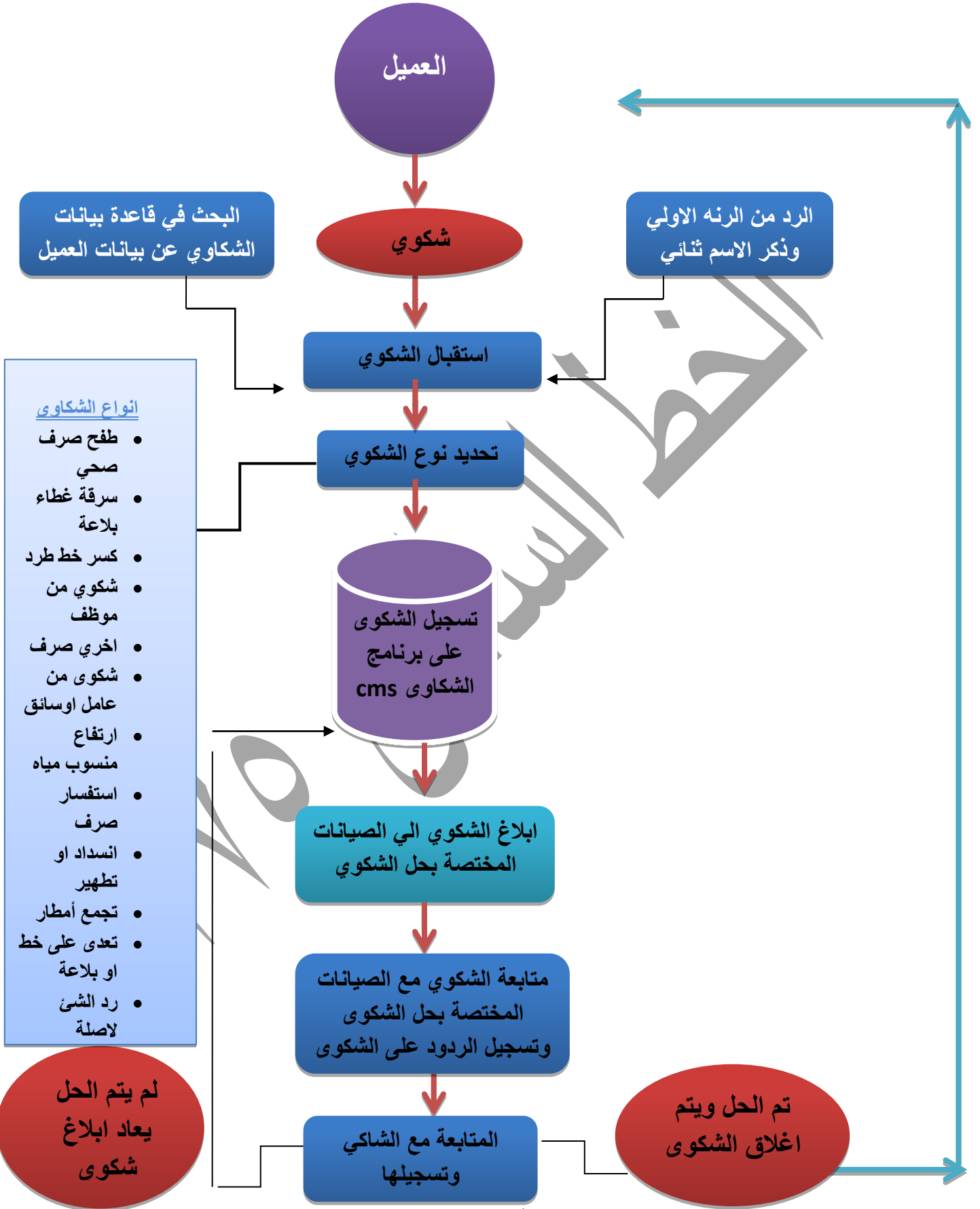


24 ساعة طوال أيام الأسبوع

الهيكل التنظيمى للخط الساخن



الدورة المستندية لكل نوع من أنواع البلاغات



شكاوى المشروعات

تصنيف شكاوى المشروعات

- استخدام مواسير غير مطابقة للمواصفات الفنية
- اسقاط عمود نور
- اعتراض على المواصفات الفنية للمطبق
- اعتراض على خط الطرد او جزء من الشبكة
- انهيار منزل او شروخ فى منزل
- استفسار اثناء بدء المشروع
- استفسار قبل بدء المشروع
- الشكوى من طريقة الاصلاح
- امتلاء المطابق الجديدة بالصرف على الرغم من عدم التشغيل
- بطء تنفيذ المشروع من المقاول
- تأخير عمليات التنفيذ والانشاء
- حوادث مرتبطة بالمشروع
- سوء سلوك المقاول او العمالة
- طلب الاهالى ادراج منطقة جديده بالمشروع
- عدم اقامة سور للمحطة
- عدم اقامة مطبق او وصله منزلية
- كسر بلاعه
- كسر ماسوره صرف قديم او طفح
- مشكلات خاصة بالطرق او المرور اثناء التنفيذ
- مشكلات متعلقة برد الشئ لاصلة او ترك مخلفات الانشاء
- مشكلات مرتبطة بتكلفة التوصلات المنزلية
- مطبق بدون غطاء او اعتراض على نوع الغطاء

شكاوى الصرف

تصنيف شكاوى الصرف

نوع الشكوى
ارتفاع منسوب المياه
استفسار صرف
انسداد او تطهير بلاعه مطر
بلاعة صرف بدون غطاء
تجمع امطار
تعدي على خط او بلاعه
رد الشئى لاصله / رفع رواسب ومخلفات
الشكوى من سائق او عامل
طفح
طلب سيارة كسح
كسر برواز بلاعه
كسر بوصله العقار
مناطق غير مخدمه
هبوط ارضى
كسر خط صرف

الطلبات

تصنيف الطلبات

- استبدال توصيله صرف صحي قائمة
- التصالح على مخالفه شروط التعاقد
- الصرف الصناعي (المصانع -المحلات)
- انتهاء تعاقد
- بيع القطع الموفره للمياه

خط الساخن ١١٥

بيان بصيانات الشركة والمناطق التابعه لها

اولا :- قطاع الجنوب وحلوان

١- إدارة الجنوب

المناطق التابعه لها	الصيانه
الإباجيه – الخارطه القديمه – الخليفه – السيده عائشه – عزبه خير الله – الامامين	الامامين
ارض جزيل – ارض يعقوب – البغالة -الحلمية الجديدة- الخليفه – السلطان الحنفى -السيدة عائشه – القلعه – المنيره – الناصريه – سوق السمك – عرب يسار- قلعه الكبش- ميدان زين العابدين – السيده	السيد
التجارين – الهضبه السفلى – الهضبه العليا – الهضبه الوسطى – مساكن المحموديه – مساكن انطوان سابا – مساكن رولان – مساكن صبحى حسين -مساكن مصر العليا – منطقة الرأس – السبعين فدان – منطقه ج – منطقه س – منطقه هـ -ميدان النافورة – المقطم	المقطم
ارض الجمعيه – الملك الصالح – المنيل – خارطة ابو السعود – مدينه الفسطاط- مساكن عين الصيره -ميدان المماليك – مصر القديمه	مصر القديمة
بدون مناطق	الاسمرات

٢- إدارة المعادى والبساتين

المناطق التابعة لها	الصيانه
بئر ام سلطان - زهور البساتين - عزبه النصر - عزبه الورد - فايده كامل - مزرعة البط - البساتين	البساتين
المعادى - المعادى الجديد - الملاء - تقسيم الاصلاح الزراعى - تقسيم البصرى - تقسيم اللاسلكى - تقسيم المساحه - ثكنات المعادى - حدائق المعادى - دار السلام - دجله - سرايات المعادى - عرب المعادى - عزبه فهمى - منشيه السادات - منشيه جبريل - ميدان ابو عبده	المعادى ودار السلام
الحى الكندى - زهراء المعادى - مدينه المعراج السفلى - مدسنه المعراج العلوى	زهراء المعادى
المطبعه - عزبه العبور - جزيرة دار السلام	جزيره دار السلام

٣- إدارة حلوان

المناطق التابعه لها	الصيانه
الدواجن - العزبه البحرية - العزبه القبليه - المشروع الاميريكي - المعصره البلد- المعصره المحطه - تقسيم المعلمين - تقسيم النصر للسيارات -تقسيم سلاح المهندسين - تقسيم فريد نكى - حدائق حلوان - شرق حلوان - طره - طره الاسمنت - طره البلد -طره الحجاره - عرب الوالده - عرب سلام -عرب غنيم - عزبه النخل- عزبه زين - عزبه كامل صدقى البحريه - عزبه كامل صدقى القبليه - عين حلوان - كفر العلو - كوتسيكا - مثلث حلوان - مدينه الامل- مدينه الشمس- مدينه الطيران -مدينه الموظفين - مدينه الهدى- مدينه الوحده - مدينه ركن حلوان - وادى حوف - المعصره - مساكن الاخاء- حلوان	حلوان
بدون مناطق	التبين

ثانياً :- قطاع شرق النيل

١- إدارة السلام والمرج

المناطق التابعه لها	الصيانه
البركة - بركة الحج - كفر ابو صير - كفر الباشا - حوض القصب - عزبة زينب الوكيل	البركة
الحرفيين - تقسيم التجاريين - تقسيم عمر بن الخطاب - عزبة ام دياب - عزبة الصعايده - مدينه قباء - منشية السد العالى	السد العالى
اسبيكو القديم - اسبيكو الجديد - الاسكندرية - العبد الجديد - العبد القديم - القاهره - مساكن صف الضباط - السلام	السلام
ارض مظهر عاشور - ارض وفاء حجازى - الاندلس - الفلاحه - سيجال - عزبة النخل الشرقيه - كفر الشرفا - مدينة الصفا - مساكن عثمان - ميدان ابو طالب - المرج	المرج الشرقية
ارض الشوافعه - الجزيره القديمه - عزبه النخل الغربيه - مدينه الاحرار - مدينه التوحيد - مدينه الزهور - مدينه السعيد - مدينه الشهيد - منشاه عامر - المرج الغربيه	المرج الغربية
ارض الريان - تقسيم ابو العز - الكوثر	الكوثر
بدون مناطق	النهضة

٢- إدارة الشرق

المناطق التابعه لها	الصيانه
الحي الثامن - الحي السابع - الحي العاشر - المنطقة الاولى - المنطقه الثانيه - المنطقه الثالثه - المنطقه الرابعه - المنطقه الخامسه - المنطقه السادسه - المنطقه السابعه - المنطقه الثامنه - المنطقه التاسعه - المنطقه العاشره - الهجانه - حى السفارات - زهراء مدينه نصر - ميدان هشام بركات - مدينه نصر	شرق مدينة نصر
الحي السادس - الحي السابع - امتداد رمسيس ١ - امتداد رمسيس ٢ - عزبة العرب - غرب مدينه نصر	غرب مدينه نصر
ارض الجولف - السبع عمارات - الشيراتون - العباسية - الماظه - الهايكستب - روكسى - كوبرى القبة - منشيه البكرى - منشيه الصدر - ميدان الاسماعيليه - ميدان الالف مسكن - ميدان الجامع - ميدان الحجاز - ميدان الكربه - ميدان المحكمه - ميدان تريامف - النزهة - النزهة الجديدة - ميدان سانت فاتيما - ميدان سفير - ميدان صلاح الدين - ميدان هليوبولس - مصر الجديده	مصر الجديدة
الدويقة - عزبه بخيت - منشأة ناصر	منشأة ناصر

٣- إدارة الشمال

المناطق التابعة لها	الصيانه
ارض الجنيهه - الاميريه البلد - عزبة ابوليلة - مدينه الاحلام - مدينه الاشراف - مدينه الجندول - مدينه النور- مساكن الزاويه الجديدة- مساكن الضباط - الزاوية الجديده	الزاوية الجديدة
الخارطة القديمة - القصيرين - مساكن الزاويه القديمه -الزاويه القديمه	الزاوية القديمة
الحافظيه -الخلفاوى -الشيخ رمضان- المظلات - عبود - ميدان المماليك -ميدان فيكتوريا - الساحل	الساحل
ارض ابو وافيه -ارض الشركة -هاشم اغا -شادر السمك -عزبه الخصاصيه - عزبة الورد - عزبه بلال - مساكن ايديال - مساكن شرق السكه الحديد- مساكن مظلوم - مساكن ناصر - مساكن نص لوكس- مهمشه - ميدان ابو العزم - ميدان الجرن - ميدان كامى - الشرابيه	الشرابيه
ابراج اغا خان - الخلفاوى يمين - المظلات يمين -حدائق شبرا - ذو الفقار	ذو الفقار
جزيرة بدران - مساكن كورنيش النيل - ميدان روض الفرغ - حكر عزت - روض الفرغ	روض الفرغ
احمد بدوى - ارض الطويل - العطار-عزبه الهرانه - عزبه جرجس- ميدان احمد حلمى - ميدان الافضل - شبرا	شبرا

٤- إدارة شمال شرق

الصيانه	المناطق التابعه لها
الزيتون	الاميرية - الزيتون الغربيه - تقسيم الاوقاف - حدائق الزيتون- حلمية الزيتون- حمامات القبة - سليم الاول - عزبة ابوطالب - عزبة الخصاصيه - عزبه المبيض- عزبة شاهين -عزبه مرسى خليل - كوبرى القبه - مدينه الفردوس - مدينه ناصر - الزيتون
المطرية	ارض الشركة العقارية - الخارجه - المسله الجديده- المسله القديمه - عرب الحصن- عزبة الرئيس- عزبه الشراقوه -عزبه العقاد - عزبه شلبي - مدينه الايمان - مدينه السعاده - مدينه المنى - مدينه النور- مدينه عرفات اول - مدينه عرفات ثانى - مدينه منطاوى -المطريه
حدائق القبه	الموليحه - الوايلى الكبير -تقسيم الجمعيه -تقسيم الرقاية الاداريه -دير الملاك -عزبة ابو حشيش- عزبه الوسيمى -عزبه مكاوى -منشيه الصدر -حدائق القبه
عين شمس	ميدان الحلمية - الالف مسكن - النعام -تقسيم المدينه المنوره - زهراء عين شمس -عرب الجسر -عزبة شنوده -مساكن ابو غزاله -مساكن الشرطه -عين شمس
عرب الطوايله	عزبة النخل الغربيه -عزبه عاطف - عزبه معروف -عين شمس الغربيه -عرب الطوايله

٥- إدارة غرب القاهرة

المناطق التابعه لها	الصيانه
الحسين - الحسنيه - العباسية -الموسكى - باب الشعريه - ميدان الجيش- الدراسة - الجماليه	الجمالية
الباطنية - الخطابة- الغوريه - القلعه - المحجر - المغربلين - باب الخلق - سوق السلاح - الدرب الاحمر	الدرب الاحمر
العباسيه - الفجاله - الموسكى - الوايليه - غمره - باب الشعريه -ميدان الجيش- ميدان السكاكينى - ميدان العتبه - الظاهر	الظاهر
الازبكيه - التحرير -الزمالك- السبتيه - العتبه - القللى - مساكن الرمله - ميدان الاوبرا - وسط البلد - بولاق	بولاق
ارض شريف - التحرير - الحلميه الجديده- باب الخلق - باب اللوق - جاردن سيتى -عابدين	عابدين

ثالثا : - قطاع شبيرا الخيمة

١- شرق شبيرا الخيمة

المناطق التابعه لها	الصيانه
ابراهيم بك - ارض ابو سعده -الوحده العربيه -عزبه رستم - منشيه الحريه -ارض الدكتور - عزبه رشدى -منطقه ٦ اكتوبر - عزبه السماع -مدينه الامل -مدينه الامل ٢ -	١٥ مايو
بهتيم -عزبه ناصر- مدينه الزهور -مسطرد- عزبه القطاوى - عزبه نسيم -عزبه انور شعبان - عزبه المرجوشى - مدينه الصبر - داير الناحيه القبلى - داير الناحيه البحرى - عزبه الورد -عزبه الشحات - ارض ابو العلا كساب - ارض التراب- مساكن ليلى بهجت- منطقه اسكو- مزرعه البط -عزبه الصعايده -عزبه عزيز- ارض الوحده الجديده - ارض عبد الكريم نصر - مساكن التملك -مساكن الحكومه - عزبه منصور السوركى - ارض الملعب	بهتيم
منطقه البكرى -منطقه الجمال - عزبه بدران -عزبه جعفر -عزبه سليم -عزبه عبد الغنى - مدينه التعاون - مدينه الزهراء- مدينه الموظفين - مدينه السلام - مدينه عمر بن الخطاب - مدينه فتح - مدينه المنوفيه -عزبه المدينه الخضراء- مدينه ابو بكر -ارض الصحابه -منطقه الزجاج والبلور -ارض الدلتا -ارض ابراهيم حنا -مساكن الخزف -مساكن الكابلات -	سليم وبدران

٢- غرب شبرا الخيمة

المناطق التابعه لها	الصيانه
ارض الجنيهه -ارض المحلاوى -بيجام -مدينه السعاده -منشيه عبد المنعم رياض -حوض الرمله - مدينه النور -ارض محمد كامل- ارض ام بيومى -	عبد المنعم رياض
ارض بشير -ارض نوبار -المنشيه الجديدة - عزبه عثمان -مدينه ابن الحكم -مدينه التعاون - مدينه بدر السكنيه - ميدان المؤسسه -عزبه الجوهري -ارض عبد الحكيم -الاسكان الصناعى - ارض ابو العسل -مساكن نوبار -	المنشيه
شبرا البلد -مساكن حجازى -مساكن الضباط -مساكن معتوق -منطقه دمنهور - شبرا المحطه - مربع الصفوه -مساكن الحوت	حجازى
مساكن الفرنوانى -منطقه الشرقاويه البحريه -منطقه الشعشاعى -مساكن الشاى والاخشاب - منطقه مصنع ياسين - عزبه الشرقاويه الجديدة	الشرقاويه

المستندات المطلوبة لخدمات الصرف الصحي

١ - تجديد ترخيص للمنشآت الصناعية والتجارية والتجارية القائمة لكلا من (وصل المباني - الصرف الصناعي)

- ١- خطاب من الحي بطلب تجديد رخصه
- ٢- اصل موافقة وزارة السياحة والآثار فى حالة المنشأه سياحيه
- ٣- عدد ٢ صوره من رخصة المباني + عدد ٢ صوره من رخصه التشغيل (مصانع)
- ٤- عدد ٢ صوره عقد ملكيه او ايجار او محضر استلام ارض + عدد ٢ صورة بطاقة
- ٥- عدد ٢ صوره توكيل + ٢ صوره من بطاقه الوكيل (فى حاله التوكيل)
- ٦- عدد ٢ صوره من التفويض + بطاقه المفوض + سجل تجارى + بطاقه ضريبيه للشركات
- ٧- عدد ٢ صوره من السجل التجارى والبطاقه الضريبيه للمنشأه المطلوب التعامل عليها
- ٨- صورة من اخر ايصال استهلاك مياه
- ٩- نسخته معتمده من الرسومات المعمارية لكافة الادوار لكافه مكونات المنشأه بمقياس ١:٢٠٠٠ او ١:١٠٠٠ او ١:٥٠٠
- ١٠- صوره من الموافقه البيئية فى حالة (المصانع - المستشفيات)
- ١١- عدد ٢ ملف لحفظ المستندات

(احضار اصل المستندات للاطلاع عليها)

٢-التوصيل لاول مره للمحلات التجاريه ضمن كيانات منفصله (مولات - أسواق)

- ١- موافقه الهيئه الهندسيه للقوات المسلحه (وحده التراخيص والتفتيش والمتابعه على توصيل خدمة الصرف الصحي للمبنى المراد توصيله (مبنى جديد)
- ٢- خطاب من الحي بالموافقه على التعامل مع المنشأه
- ٣- عدد ٢ صوره عقد ملكيه او ايجار + عدد ٢ صورة بطاقة
- ٤- عدد ٢ صوره توكيل + ٢ صوره من بطاقه الوكيل (فى حاله التوكيل)
- ٥- عدد ٢ صوره من التفويض + بطاقه المفوض + سجل تجارى + بطاقه ضريبيه للشركات
- ٦- عدد ٢ صوره من الرسم الهندسى للمحل
- ٧- موقف الضريبيه العقاريه
- ٨- عدد ٢ ملف لحفظ المستندات

(احضار اصل المستندات للاطلاع عليها)

٢-التوصيل لاول مره لعقار قائم

- ١- موافقه الهيئه الهندسيه للقوات المسلحه (وحده التراخيص والتفتيش والمتابعه على توصيل خدمة الصرف الصحى للمبنى المراد توصيله (مبنى جديد)
 - ٢- صوره من الرخصه أو نموذج ١٠ أو خطاب من الحى بالموافقه على التعامل مع المنشأه
 - ٣- صوره عقد ملكيه الارض + صورة بطاقة المالك
 - ٤- صوره توكيل + صوره من بطاقه الوكيل (فى حاله التوكيل)
 - ٥- صوره من التفويض + بطاقه المفوض+ سجل تجارى + بطاقه ضريبيه للشركات
 - ٦- نسخه معتمده من الرسومات المعمارية لكافة الادوار لكافه مكونات المنشأه بمقياس ١:٢٠٠٠ او ١:١٠٠٠ او ١:٥٠
 - ٧- موقف الضريبيه العقاريه
 - ٨- ملف لحفظ المستندات
- (احضار اصل المستندات للاطلاع عليها)

٣-الموافقه على النزح الجوفى لأعمال إنشائية

- ١- صوره من الرخصه
- ٢- صوره عقد ملكيه الارض + صورة بطاقة المالك
- ٣- صوره توكيل + صوره من بطاقه الوكيل (فى حاله التوكيل)
- ٤- صوره من التفويض + بطاقه المفوض+ سجل تجارى + بطاقه ضريبيه للشركات
- ٥- نسخه معتمده من الرسومات المعمارية لكافة الادوار لكافه مكونات المنشأه بمقياس ١:٢٠٠٠ او ١:١٠٠٠ او ١:٥٠
- ٦- تقرير معتمد للجسات والنزح الجوفى
- ٧- ملف لحفظ المستندات

(احضار اصل المستندات للاطلاع عليها)

٤-المستندات المطلوبة لفتح ملف لأرض فضاء (الموافقه على الترخيص بالبناء بارض فضاء)

- ١- خطاب من الحى أو مهندس مختص نقابى يطلب استطلاع راي الشركة فى اصدار الترخيص مبين فيه تفاصيل الترخيص ومكوناته
- ٢- اصل موافقة وزارة السياحة والآثار فى حاله المنشأه سياحبه
- ٣- صوره من بيان صلاحية الموقع
- ٤- صوره عقد ملكيه + صورة بطاقة
- ٥- صوره توكيل + صوره من بطاقة الوكيل (فى حاله التوكيل)
- ٦- صوره من التفويض + بطاقة المفوض + سجل تجارى + بطاقة ضريبيه للشركات
- ٧- عدد ٢ صوره من السجل التجارى و البطاقة الضريبيه للمنشأه المطلوب التعامل عليها
- ٨- نسخه معتمدة من الرسومات المعمارية لكافة الادوار لكافه مكونات المنشأه بمقياس ١:٢٠٠٠ او ١:١٠٠٠ او ١:٥٠٠
- ٩- تقرير معتمد للجسات والنزج الجوفى (إن وجد)
- ١٠- ملف لحفظ المستندات

(احضار اصل المستندات للاطلاع عليها)

٥-تقنين وضع وصله صرف صحى لمنشأه تم توصيلها على الشبكة خلسه

- ١- صوره من الرخصه أو نموذج ١٠ أو خطاب من الحى بالموافقه على التعامل مع المنشأه
- ٢- صوره عقد ملكيه او ايجار او محضر استلام ارض + صورة بطاقة
- ٣- صوره توكيل + صوره من بطاقة الوكيل (فى حاله التوكيل)
- ٤- صوره من التفويض + بطاقة المفوض + سجل تجارى + بطاقة ضريبيه للشركات
- ٥- اصل كشوف المشتكلات من تاريخ إنشاء العقار
- ٦- نسخه معتمدة من الرسومات المعمارية لكافة الادوار لكافه مكونات المنشأه بمقياس ١:٢٠٠٠ او ١:١٠٠٠ او ١:٥٠٠
- ٧- ملف لحفظ المستندات

(احضار اصل المستندات للاطلاع عليها)

٦- التعاقد بمنشآت قطاع الأعمال والقطاع الحكومي (للصرف الصناعة - وصل المباني)

- ١- ٢ أصل تفويض مختوم من الجهة
- ٢- ٢ صورته بطاقة من المفوض اليه
- ٣- آخر إيصال إستهلاك مياه
- ٤- صورته من الموافقة البيئية فى حالة (المصانع - المستشفيات)

٧- إجراءات الترخيص أو التجديد للمحلات التجارية

- ١- خطاب من الحى بالموافقة على طلب الترخيص
- ٢- عدد ٢ صورته عقد ملكيه او ايجار + عدد ٢ صورة بطاقة
- ٣- عدد ٢ صورته توكيل + ٢ صورته من بطاقة الوكيل (فى حاله التوكيل)
- ٤- عدد ٢ صورته من التفويض + بطاقة المفوض + سجل تجارى + بطاقة ضريبية للشركات
- ٥- صورته من الرسم الهندسى للمحل
- ٦- عدد ٢ صورته من الرخصة + سجل تجارى + بطاقة ضريبية للشركه فى حاله الشركات
- ٧- عدد ٢ ملف لحفظ المستندات

(احضار اصل المستندات للاطلاع عليها)

٨- التوصيل لاول مره للمنشآت الصناعيه القائمه

- ١- موافقة الهيئه الهندسيه للقوات المسلحه (وحده التراخيص والتفتيش والمتابعه على توصيل خدمة الصرف الصحى للمبنى المراد توصيله (مبنى جديد)
- ٢- خطاب من الحى بالموافقة على التعامل مع المنشأه
- ٣- عدد ٢ صورته من رخصه المباني
- ٤- عدد ٢ صورته عقد ملكيه او ايجار او محضر استلام ارض + ٢ صورته بطاقة
- ٥- عدد ٢ صورة بطاقة صورته توكيل + ٢ صورته من بطاقة الوكيل (فى حاله التوكيل)
- ٦- ٢ صورته من التفويض + ٢ صورته من بطاقة المفوض + سجل تجارى + بطاقة ضريبية للشركات
- ٧- نسخه معتمده من الرسومات المعمارية لكافة الادوار لكافه مكونات المنشأه بمقياس ١:٢٠٠٠ او ١:١٠٠٠ او ١:٥٠٠
- ٨- موقف الضريبه العقاريه
- ٩- ٢ ملف لحفظ المستندات

(احضار اصل المستندات للاطلاع عليها)

٩- إجراءات التوصيل لأول مره للمحلات التجاربه ضمن مكونات مباتى متصله سابقا على شبكه

الصرف الصحى

- ١- خطاب من الحى بالموافقه على التعامل مع المخل
- ٢- عدد ٢ صوره عقد ملكيه او ايجار + عدد ٢ صورة بطاقة
- ٣- عدد ٢ صوره توكيل + ٢ صوره من بطاقه الوكيل (فى حاله التوكيل)
- ٤- عدد ٢ صوره من التفويض + بطاقه المفوض + سجل تجارى + بطاقه ضريبيه للشركات
- ٥- عدد ٢ صوره من الرسم الهندسى للمحل
- ٦- موقف الضريبيه العقاربه
- ٧- عدد ٢ ملف لحفظ المستندات

(احضار اصل المستندات للاطلاع عليها)

١٠- اصلاح وصله مكسوره

- ١- صوره من الرخصه ومطابقه الترخيص أو نموذج ١٠ أو خطاب من الحى بالموافقه على التعامل مع المنشأه
- ٢- صوره عقد ملكيه او ايجار للمنشأه + صورة بطاقة
- ٣- صوره توكيل + صوره من بطاقه الوكيل (فى حاله التوكيل)
- ٤- صوره من التفويض + بطاقه المفوض + سجل تجارى + بطاقه ضريبيه للشركات
- ٥- اصل كشوف المشتملات من تاريخ إنشاء العقار
- ٦- نسخه معتمده من الرسومات المعماريه لكافة الادوار لكافه مكونات المنشأه بمقياس ١:٢٠٠٠ او ١:١٠٠٠ او ١:٥٠٠
- ٧- ملف لحفظ المستندات

(احضار اصل المستندات للاطلاع عليها)

شكراً لحسن المتابعة

110
ساخن